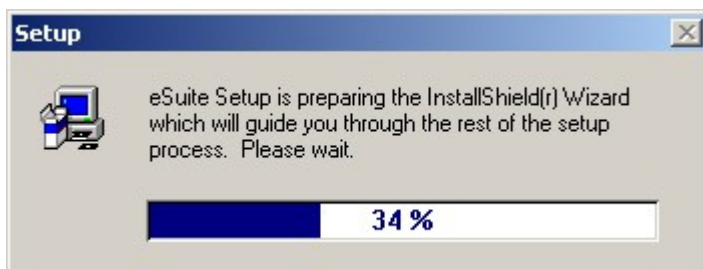


Instrukcja instalacji

pakietu **eSuite**

Procedura instalacji pakietu aplikacji MSC eSuite

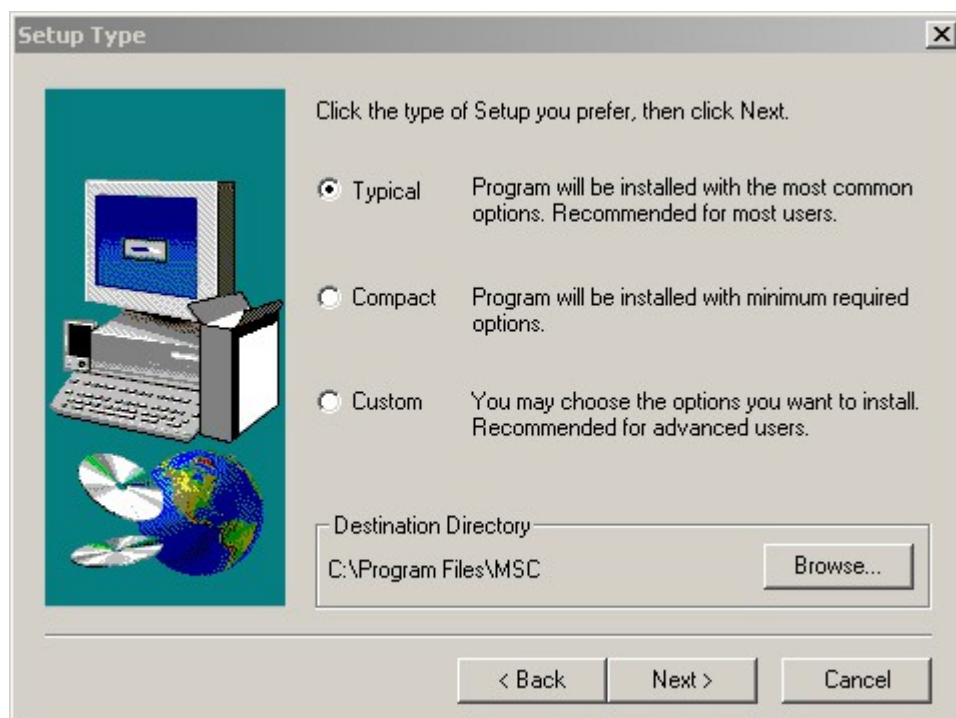
1. Uruchomić aplikację **esuiteinstall.exe**
2. Rozpocznie się procedura instalacji



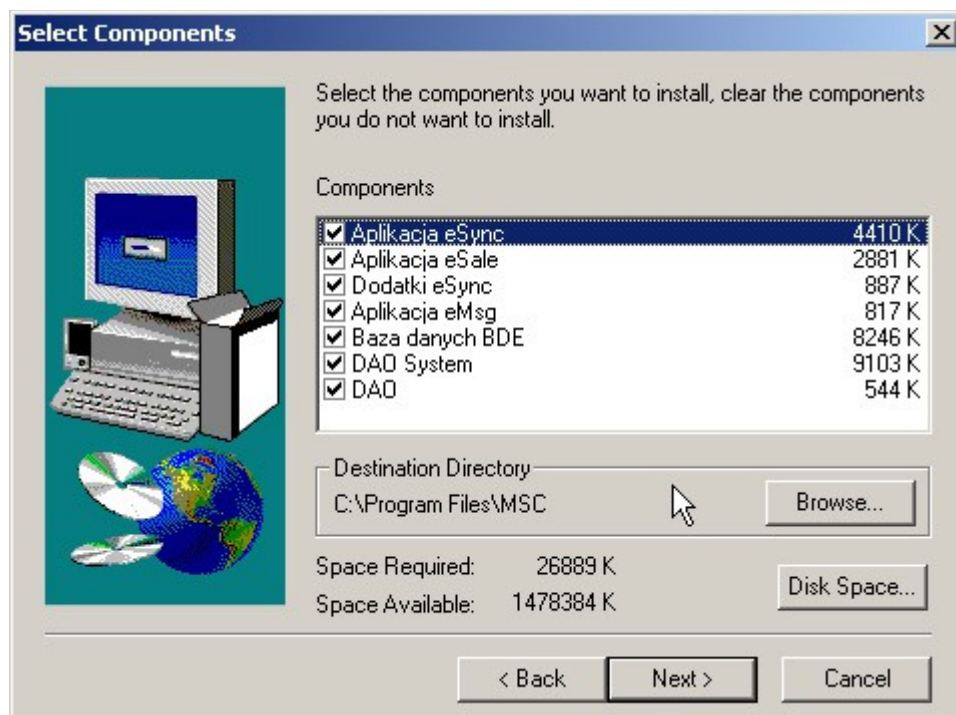
3. Po naciśnięciu przycisku **Browse** można wskazać katalog, w którym zostanie zainstalowana aplikacja. Następnie należy nacisnąć **Next**.



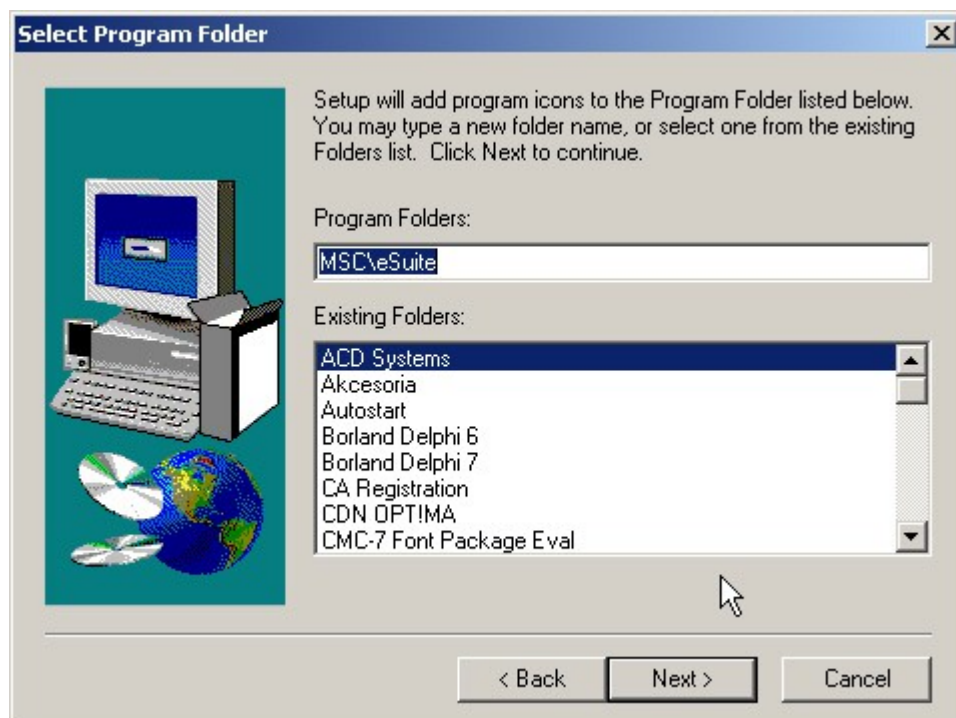
4. Należy wybrać typ instalacji (zazwyczaj Typical) a następnie nacisnąć **Next**.



Wskazując typ instalacji **Custom** – można wybrać, które elementy zostaną zainstalowane. Po wybraniu odpowiednich składników należy nacisnąć **Next**.



5. Okno wyboru folderu dla aplikacji. Należy nacisnąć **Next** (lub podać inny folder w polu Program Folders).



6. Informacja o wybranych parametrach instalacji. Należy nacisnąć **Next**. Następnie rozpocznie się proces instalacji wybranych składników.

